

150 - 45 x 9 x 30

# TELE TRAC



  
McCORMICK



# TELE-TRAC, die neue Generation der Teleskoptraktoren.

TELE-TRAC ist der Name des neu entwickelten McCormick Teleskoptraktors für den Einsatz in Landwirtschaft, Forstwirtschaft und Industrie. Diese innovative, voll ausgestattete und äußerst leistungsfähige Maschine vereint die neuesten Entwicklungen im landwirtschaftlichen Teleskopladerbau mit der Erfahrung von McCormick in der Traktorenproduktion.



Der TELE-TRAC wird von dem neuen umweltfreundlichen, effizienten und wirtschaftlichen *Sisu Diesel Tier-3-Motor* mit 4 Zylindern und 4,4 Liter Hubraum angetrieben. Der neue Motor liefert eine maximale Leistung von 147 PS und stellt 110 PS für Zapfwellenarbeiten zur Verfügung.

Als Teleskoplader verfügt der TELE-TRAC über einen leistungsfähigen Teleskopausleger, der eine maximale Hubhöhe von 9 Metern und eine Hubkraft von 3.180 kg gewährleistet. Für die Nutzung als Traktor sind am Heck eine Zapfwelle sowie ein Heckkraftheber mit Dreipunktgestänge und einer Hubkraft von 4.500 kg vorhanden. Der Heckkraftheber wird durch den patentierten Wendesitz *Dual Drive System* in idealer Weise ergänzt.

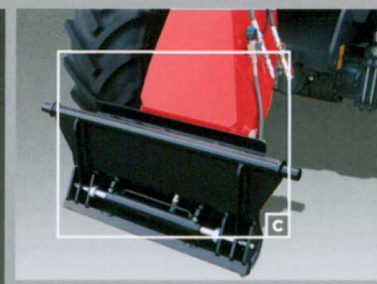
Das patentierte Hybridgetriebe *EVT* mit einer Höchstgeschwindigkeit von 40 km/h ist das modernste derzeit am Markt verfügbare Getriebesystem. Dieses kombiniert ein automotiv gesteuertes hydrostatisches Getriebe mit einem mechanischen Lastschaltgetriebe. Dadurch wird die Stufenlosigkeit des einen mit der effizienten Kraftübertragung des anderen Getriebes verbunden. Die Kabine des TELE-TRAC ist mit einer neuen, hocheffizienten Klimaanlage ausgestattet, die den Komfort der Arbeitsumgebung noch weiter steigert. Die universelle Einsetzbarkeit des TELE-TRAC, der die Funktionen eines Teleskopladers, eines Traktors und einer Forstmaschine in nur einer Maschine vereint, sorgt somit für eine unübertroffene Wirtschaftlichkeit.

**McCORMICK**



### SEITLICHER TIER-3-SISU-MOTOR MIT NACH HINTEN KLAPPBARER MOTORHAUBE

Der TELE-TRAC verfügt über einen 4-Zylinder-SISU-Motor der neuen Generation vom Typ 44-CWA-2V mit Turbolader und Ladeluftkühlung, der eine Leistung von 147 PS/ISO liefert. Dieser Motor entspricht der Abgasnorm TIER 3 und gewährleistet einen hohen Drehmomentanstieg bei geringem Kraftstoffverbrauch und niedrigem Geräuschpegel. Die nach hinten klappbare Motorhaube ermöglicht einen einfachen Zugang zum Motorraum für die Wartungs- und Kontrollarbeiten (Abb. A).



### TELESKOP-AUSLEGER MIT INNENLIEGENDEM AUSSCHUB (PATENTIERT) UND SCHNELLKUPPLUNG FÜR ARBEITSGERÄTE "EURO HITCH"

Der Ausleger des TELE-TRAC wird über einen Joystick gesteuert und erreicht eine maximale Hubhöhe von 9 Metern mit einer Hubkraft von 3180 kg (Abb. B).

Der Teleskop-Ausschub ist geschützt innerhalb des Auslegers verlegt. Dies macht den Ausleger extrem sauber, leicht und kompakt und gewährleistet dem Fahrer optimale Sicht und eine hohe Arbeitsgeschwindigkeit bei allen Einsatzbedingungen. Die hydraulische Schnellkupplung Euro Hitch ermöglicht einen schnellen Wechsel der Arbeitsgeräte und erhöht somit den Komfort und die Produktivität (Abb. C). Die elektronische Kippschutzvorrichtung Anti Rocker System warnt den Fahrer bei Kippgefahr durch ein akustisches Signal und gewährleistet dadurch einen sicheren Einsatz des Teleskopauslegers.

### HYDROSTATISCH-MECHANISCHES HYBRIDGETRIEBE "ELECTRONIC VARIABLE TRANSMISSION" MIT 40 KM/H FÜR KOMFORT UND PRODUKTIVITÄT (PATENTIERT)

Das neue patentierte Hybridgetriebe E.V.T., entwickelt von McCormick, kombiniert ein *automotiv* gesteuertes hydrostatisches Getriebe mit einem mechanischen Lastschaltgetriebe mit drei Drehzahlbereichen. Das hydrostatische Getriebe integriert einen Axialkolbenmotor und eine verstellbare Axialdrehkolbenpumpe für den geschlossenen *Load-Sensing* Kreislauf. Das System wird elektronisch durch eine dedizierte Software gesteuert, die die verschiedenen Funktionen der beiden Getriebe optimal miteinander verbindet. Das Hybridgetriebe EVT ermöglicht dem Fahrer, aus drei verschiedenen Drehzahlbereichen zu wählen und eine Fahrgeschwindigkeit von 40 km/h in der dritten Stufe zu erreichen. Das Reversieren sowie die Wahl des Fahrbereiches erfolgen auch bei fahrender Maschine ganz einfach, da der Fahrer die Schalttasten mit der linken Hand betätigen kann, ohne das Lenkrad loszulassen (Abb. D).



## ELEKTRONISCHE HUBWERKSREGELUNG UND HECKZAPFWELLE ZUR BETÄTIGUNG VON GEZOGENEN ODER GESCHOBENEN ARBEITSGERÄTEN

Der TELE-TRAC ist hinten mit einer elektronisch gesteuerten Hubwerksregelung ausgestattet, die alle wesentlichen Funktionen erfüllt und eine einfache und präzise Steuerung der Arbeitsgeräte ermöglicht. Das Dreipunktgestänge Kat. II bietet eine maximale Hubkraft von 4500 kg. Der hydraulisch betätigte Ölbad-Scheibenkupplung ermöglicht eine progressive Einschaltung der Zapfelle und sorgt somit für einen wohl dosierten und weichen Anlauf der Geräte. Die 1 3/8-Zoll-Zapfwelle bietet zwei Geschwindigkeiten von 540 und 1000 U/min und liefert eine Ausgangsleistung von 110 PS/ISO, die höchste in dieser Klasse (Abb. E).

Zur Betätigung der Arbeitsgeräte ist der TELE-TRAC hinten mit zwei hydraulischen Zusatzsteuergeräten ausgestattet, die über einen Joystick von der Kabine aus gesteuert werden.

## DER EINZIGE MIT VIER VERSCHIEDENEN LENKARTEN (PATENTIERT)

Die axialen Achsen des TELE-TRAC verfügen über ein Zentraldifferential und Planetenantriebe an den Radnaben. Der Allradantrieb und das integrale Bremssystem mit Ölbad-Scheibenbremsen gewährleisten maximale Sicherheit bei allen Einsatzbedingungen. Die gegenwärtig am Markt verfügbaren Teleskoplader bieten drei Lenkarten:

- 1) Vorderradlenkung
- 2) Allradlenkung (um enge Wenderadien zu erzielen)
- 3) Hundegang (um seitliche Versetzungen zu ermöglichen)

Der TELE-TRAC bietet eine weitere Lenkmöglichkeit, die Hinterradlenkung.

Diese vierte Option, die eine absolute Neuheit im Bereich der Teleskoplader darstellt, vervollständigt die Palette der möglichen Lenkarten und trägt auch dazu bei, die Reversierbarkeit der Maschine zu optimieren.

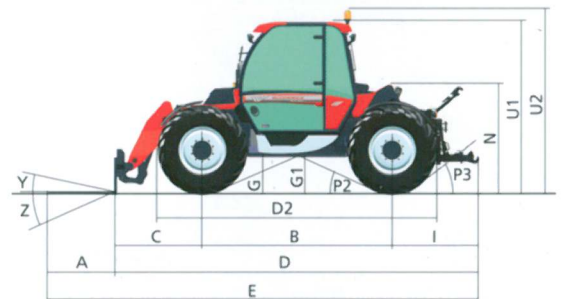
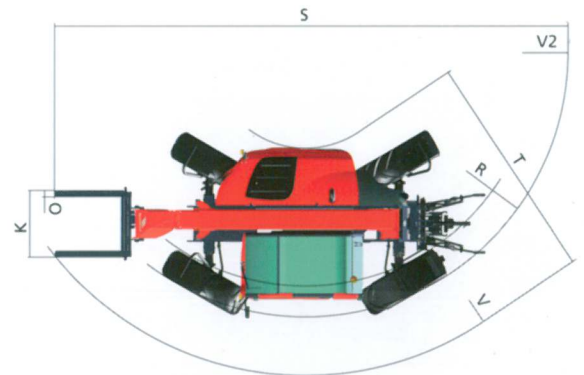
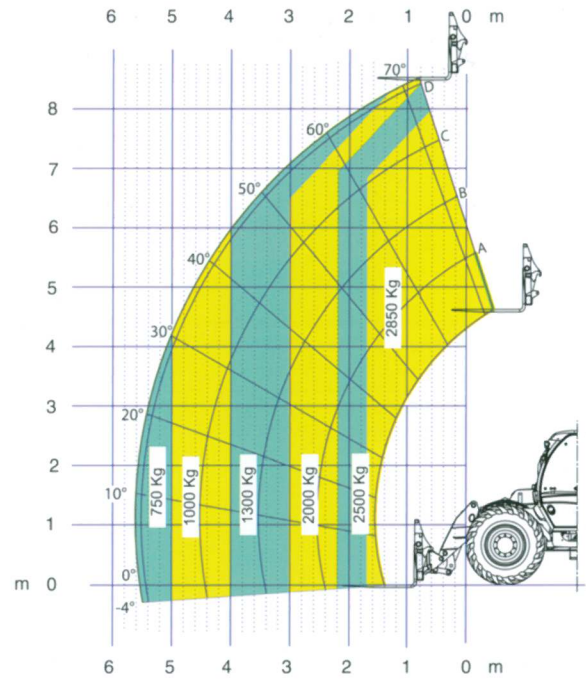
## KABINE MIT PATENTIERTEM WENDESITZ "DUAL DRIVE SYSTEM" FÜR GRÖßERE VIELSEITIGKEIT

Der Teleskopausleger und der Heckkraftheber werden in optimaler Weise durch den Wendesitz ergänzt. Das Ergebnis ist eine einzigartige, leistungsfähige Maschine mit umkehrbarer Fahrtrichtung, welche die Arbeit mit Spezialgeräten erleichtert und die Vielseitigkeit maximiert. Der patentierte Wendesitz D.D.S. verfügt über einen innovativen, funktionalen Mechanismus, der dem Fahrer ermöglicht, den Drehturm, auf dem der Fahrersitz und das Lenkrad montiert sind, um 180° in nur 5 Sekunden zu drehen (Abb. F).

Mit einer Breite von 1 Meter und einer Rundumsicht von 360° ist die Kabine des TELE-TRAC die größte derzeit am Markt erhältliche. Die Qualität, das Design und die Ergonomie der auf der seitlichen Konsole und auf dem Armaturenbrett angeordneten Bedienelemente steigern die Freude am Fahren. Der luftgefederte Fahrersitz, das einstellbare Lenkrad, die neue, hocheffiziente Klimaanlage und die optimale Schalldämmung maximieren den Komfort des Fahrers. (Abb. G)



## LASTKURVE



### TELE-TRAC 150

<b>MOTOR</b>		
4-ZYLINDER-SISU-DIESELMOTOR MIT DIREKTEINSPRITZUNG		44 CWA 2V
MAX. LEISTUNG ISO	KW/PS	108/147
ZAPFWELLENLEISTUNG ISO	KW/PS	81/110
HUBRAUM/ ANZAHL ZYLINDER	CM <sup>3</sup>	4400 / 4
KAPAZITÄT KRAFTSTOFFTANK	L	170
<b>TELESKOPAUSLEGER (PATENTIERT)</b>		
MAXIMALE HUBKRAFT	KG	3180
MAXIMALE HUBHÖHE	M	8,6
MAXIMALE AUSLADUNG	M	5,6
MAXIMALE HÖHE BEI MAXIMALER TRAGKRAFT	M	8,6
AUSLADUNG BEI MAXIMALER TRAGKRAFT	M	1,9
TRAGKRAFT BEI MAXIMALER HÖHE	KG	2500
TRAGKRAFT BEI MAXIMALER AUSLADUNG	KG	900
SCHWENKBEREICH GERÄTETRÄGER		140°
ZUGKRAFT	KG	9000
<b>KUPPLUNG ARBEITSGERÄTE</b>		
HYDRAULISCHE SCHNELLKUPPLUNG "EURO HITCH"		•
<b>KABINE UND FAHRERPLATZ</b>		
360-GRAD-RUNDUMSICHT - ROPS/FOPS GEPRÜFT NACH OECD-CODE		•
BREITE 983 MM		•
WENDESITZ D.D.S. DUAL DRIVE SYSTEM (PATENTIERT)		•
KLIMAAANLAGE		•
DIGITALINSTRUMENTE		•
LUFTGEFEDERTER FAHRERSITZ		•
<b>GETRIEBE</b>		
ELEKTRONISCH GESTEUERTES GETRIEBE E.V.T. MIT 3 LASTSCHALTBAREN BEREICHEN (40 KM/H) (PATENTIERT)		•
STÄNDIGER ALLRADANTRIEB		•
VORDERACHSE MIT SELBSTSPERRENDEM DIFFERENTIAL "LIMITED SLIP"		•
HINTERACHSE MIT ELEKTROHYDRAULISCHER DIFFERENTIALSPERRE		•
ACHSENSCHWINGLUNG +/- 8°		•
<b>HECK-ZAPFWELLE (110 PS)</b>		
ELEKTROHYDRAULISCHE ZUSCHALTUNG		•
ZAPFWELLENGESCHWINDIGKEITEN	U/MIN	540 / 1000
ZAPFWELLENSTUMMEL 1"3/8 MIT 6 NUTEN		•
ZAPFWELLENSTUMMEL 1"3/8 MIT 21 NUTEN		•
<b>HECK-KRAFTHEBER</b>		
POSITIONSREGELUNG, MISCHREGELUNG "INTERMIX", SCHWIMMSTELLUNG, SHOCK ABSORBER		•
ELEKTRONISCHE STEUERUNG MIT JOYSTICK		•
HUBKRAFT	KG	4500
DREI-PUNKT-GESTÄNGE		KAT. II
ZUSATZSTEUERGERÄTE		2
MECHANISCHER OBERLENKER		•
<b>HYDRAULIKANLAGE</b>		
AXIALKOLBENPUMPE MIT LOAD-SENSING-STEUERUNG		•
MAXIMALE FÖRDERLEISTUNG	LT/MIN	100
ARBEITSDRUCK AUSLEGER / KREISLAUF	BAR	280 / 210
<b>BREMSSYSTEM</b>		
INTEGRALES BREMSSYSTEM MIT ÖLBAD-SCHEIBENBREMSEN (4 SCHEIBEN HINTEN / 6 SCHEIBEN VORN)		•
NEGATIV GESTEUERTE ELEKTROHYDRAULISCHE FESTSTELLBREMSE		•
<b>LENKSYSTEM</b>		
MIT 4 LENKBAREN RÄDERN UND 4 LENKARTEN		•
<b>BEREIFUNG</b>		
VORN UND HINTEN		460/70 - 24 O
VORN UND HINTEN		405/70 - 24 •
VORN UND HINTEN		17,5 - 25 O
VORN UND HINTEN		500/70 - 24 O
<b>GEWICHTE</b>		
GESAMTMASSE	KG	8000
ANHÄNGEMASSE	KG	22000
<b>GEPRÜFT ALS LANDWIRTSCHAFTLICHER TRAKTOR</b>		•

Zeichenerklärung: • Serie

- wahlweise
- nicht vorgesehen

#### ABMESSUNGEN MM

A	1200	I	1260	T	3795-4000
B	2850	J	983	U1	2590
C	1290-1370	K	1670	U2	2650
D	5690	N	1470	V	4725
D2	4790	O	125	V2	3430
E	6895	P2	38°	W	2250-2450
F	1805	P3	53°	Y	12°
G	542	R	3210-3682	Z	133°
G1	450	S	7390-7790		